

€ =

It pays to drive a Borum



IT'S STRAIGHTFORWARD

**BORUM**

# LES MEILLEURES MACHINES ET ÉQUIPEMENTS DE MARQUAGE ROUTIER

**Borum est l'un des principaux fabricants de machines et d'équipements de marquage routier au niveau mondial. Nous fournissons les meilleures machines de marquage routier, faciles à utiliser, aux grands groupes internationaux ainsi qu'aux petites entreprises familiales, dans le monde entier.**

Au cours de ces dernières années, nous avons bâti un réseau mondial de personnel de vente et de techniciens afin que vous puissiez obtenir localement les meilleurs services et conseils.

Nous restons en contact étroit avec nos clients et grâce à leurs précieux commentaires, le processus de développement de nos produits et les programmes de formation sont adaptés afin de vous aider à obtenir les meilleures performances de vos machines de marquage routier Borum.

Avec notre gamme de produits technologiquement avancés, les machines et équipements de marquage routier Borum assurent un temps de fonctionnement maximal, une rentabilité élevée, une fiabilité et un confort excellent pour l'opérateur.

Permettez-nous de vous aider à augmenter encore plus le succès de votre entreprise de marquage routier.

Jørn Christensen  
Directeur Général





**VEUILLEZ CONSULTER LE SITE  
WWW.BORUM.AS**

# NOUVELLES NORMES POUR LE MARQUAGE ROUTIER

**Les machines Borum peuvent travailler soit avec de la peinture à froid, soit avec des thermoplastiques à chaud, soit deux composants plastique à froid – et avec une variété de méthodes d'application.**

Le marquage des routes joue un rôle primordial pour la sécurité des routes et les normes de qualité et de durabilité deviennent de plus en plus exigeantes chaque année.

C'est pour cela que nous menons des recherches en profondeur. Nous utilisons aussi notre savoir-faire industriel pour nous assurer que nos machines de marquage routier et nos technologies restent à l'avant-garde des spécifications en matière de performance et des demandes de contrôle qualité – et continuent à permettre de définir les normes de l'industrie.

Peu importe le matériel ou le type de ligne que vous choisissez, le marquage avec une machine Borum est facile et « straightforward ».



 | BASIC LINE

 | CHESS

 | AGGLOMERATE

 | LONGFLEX

 | RIB LINE

 | EDGEFLEX

 | DOTS

 | DOT'N LINE



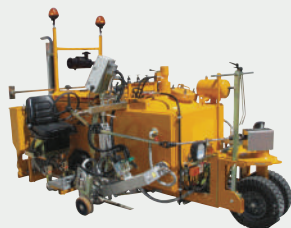
# RÉPONDRE À VOS EXIGENCES EN MATIÈRE DE CAPACITÉ ET D'APPLICATION

Des villes aux autoroutes en passant par les voies rapides et les mégastuctures routières, il existe une machine Borum conçue pour répondre à vos besoins en matière de marquage au sol. Chaque modèle offre un ensemble de fonctions conviviales pour l'opérateur afin de répondre aux différentes exigences en matière de capacité et d'application.



## MACHINES AUTOTRACTÉES

Les machines de marquage au sol autotractées de Borum sont réputées et existent en plusieurs formats. Il s'agit des meilleures machines pour procéder au marquage de rues, de routes, d'autoroutes, de voies rapides et d'aéroports.



## MACHINES D'OCCASION

Machines Borum d'occasion pour le marquage au sol. De qualité supérieure. Bon rapport qualité-prix. Programme mondial de service à la clientèle.







## CAMIONS

Les camions de marquage au sol de Borum sont modulaires. Offrant de grandes capacités et un niveau de sécurité élevé, ils fonctionnent grâce à un seul opérateur. Les meilleurs camions de marquage pour tous les types de route et tous les aéroports.

## PAR MÉTHODE D'APPLICATION

-  | PULVÉRISATION
-  | EXTRUSION (RIDEAU)
-  | RIB LINE (BARRETTES)
-  | DOTS
-  | AGGLOMÉRAT

## PAR MATÉRIAU

-  | PEINTURE À FROID
-  | BI-COMPOSANT
-  | THERMOPLASTIQUE
-  | THERMO / À FROID

## PAR TYPE

-  | CAMIONS
-  | AUTOTRACTÉES
-  | D'OCCASION

## PAR SITE

-  | VILLE
-  | ROUTE PRINCIPALE
-  | AUTOROUTE
-  | AÉROPORT

A yellow Borum road marking truck is shown on a multi-lane highway. Two workers in high-visibility yellow vests and hard hats are on the truck, one operating the controls. The truck is applying white markings to the road surface. In the background, several cars and a white truck are driving on the highway under a clear sky.

# BORUM CAMIONS DE MARQUAGE

**Chez Borum, concevoir et fabriquer des solutions personnalisées de haute qualité est l'une de nos grandes spécialités. Nos camions peuvent être conçus pour travailler avec peinture à froid, thermoplastique ou deux composants 98:2, ainsi que pour tracer les deux côtés de la route à la fois, afin de vous faire économiser du temps et de l'argent.**

Idéal pour travailler dans les zones éloignées, le camion Borum MegaRoad représente la solution parfaite. Afin de répondre à vos besoins, différents équipements peuvent être adaptés sur ces machines résistantes et fiables, notamment des réservoirs de peinture d'une capacité maximale de 3 000 litres. Et avec une vitesse d'application de 30 km/h au maximum, elles sont parmi les plus efficaces du marché. Borum MegaRoad est aussi idéal pour le marquage des plus grandes routes et autoroutes où la capacité est une priorité.





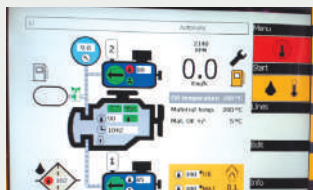
# BORUM LINEMASTER FACILITE LE TRAVAIL DU MARQUAGE ROUTIER

**Avec un modulateur Borum LineMaster intuitif à bord, une nouvelle machine Borum n'est pas seulement la machine la plus intelligente sur le marché, c'est aussi la plus facile à utiliser.**

Le modulateur Borum LineMaster vous offre:

- Un transfert du rapport de marquage quotidien vers un ordinateur de bureau via une clé USB
- Un écran 8" avec une excellente visibilité au soleil ou à l'ombre.
- Un réglage facile de tous les paramètres importants pendant le marquage
- Un module GPS optionnel qui enregistre les positions des lignes marquées
- Le stockage de 99 types de lignes différentes – regroupées en 30 programmes de marquage
- Le choix de la langue

Programmé pour faciliter la vie de tous, de l'opérateur au personnel administratif, le Borum LineMaster vous donne le contrôle total sur toutes vos tâches de marquage, de l'application de la ligne et pré-marquage au rapport et à la facturation.



**BORUM**



- ÉCRAN 8"
- RÉGLAGE FACILE
- RAPPORT QUOTIDIEN DE MARQUAGE
- MODULE GPS
- 99 TYPES DE LIGNES DIFFÉRENTS
- CHOIX DE LA LANGUE

# PRODUITS SUPPLÉMENTAIRES

Borum propose également un éventail de produits supplémentaires



## FONDOIR MALAXEUR POUR LE THERMOPLASTIQUE

Pour faire fondre et mélanger les produits thermoplastiques avant l'application



## EFFACEURS

Pour un retrait impeccable des marquages



## SYSTÈMES D'ÉPANDAGE POUR LE MARQUAGE MANUEL

La solution idéale pour les petites opérations manuelles de marquage au sol



## SÉCHOIRS

Pour sécher les surfaces mouillées et éliminer les saletés



## REMORQUES

Pour les opérations manuelles de marquage



## REMORQUES

Pour le transport de machines



**BORUM INDUSTRI AS**

**CONSULTEZ LES FICHES TECHNIQUES DE NOS  
PRODUITS SUR [WWW.BORUM.AS](http://WWW.BORUM.AS)**

**WATER**  
INDUSTRIEEL  
1. VOOR ALLE TOEGEGANGEN  
2. VOOR ALLE TOEGEGANGEN  
3. VOOR ALLE TOEGEGANGEN  
4. VOOR ALLE TOEGEGANGEN

# LE SERVICE SELON BORUM - AMÉLIORER VOTRE QUOTIDIEN

**Il existe une méthode simple pour améliorer davantage le fonctionnement de vos machines Borum. Dans le même temps, profitez d'un coût de possession moins élevé, d'un meilleur contrôle opérationnel et de plus de temps pour vous consacrer à votre cœur de métier. Cela s'appelle les contrats de service Borum — ils permettent d'améliorer une machine déjà exceptionnelle, offrant une valeur ajoutée à votre activité.**

## **VOTRE MACHINE EST TOUJOURS EN SUPER FORME**

Grâce au contrat de service, nous prenons grand soin de votre machine afin de la maintenir en parfaite condition. L'entretien est réalisé par des techniciens agréés qui s'assurent de son fonctionnement optimal. Si votre machine est entretenue par nos spécialistes, elle bénéficiera d'un temps exploitable accru et vous améliorerez votre activité. Vos prestations sont plus prévisibles, plus efficaces et plus rentables. Cela permettra de renforcer les relations avec vos clients actuels.

## **DANS QUELLE MESURE SOUHAITEZ-VOUS AMÉLIORER VOTRE QUOTIDIEN ?**

Il existe évidemment différents niveaux de contrats de service. Il vous suffit de déterminer celui qui répond le mieux à vos besoins!

Contactez Borum pour en savoir plus.





[WWW.BORUM.AS](http://WWW.BORUM.AS)

[www.borum.as](http://www.borum.as)

# MACHINES D'OCCASION BORUM

**En consultant le site [www.borum.as](http://www.borum.as), vous trouverez des équipements et des machines d'occasion à un prix raisonnable. Cela représente une alternative abordable par rapport aux produits neufs que nous vendons sur la base de commission.**

## **SOUHAITEZ-VOUS ACHETER UNE MACHINE D'OCCASION BORUM?**

La gamme des machines d'occasion comprend uniquement des modèles fabriqués par Borum. Vous trouverez sur le site Web de plus amples renseignements sur l'état, les caractéristiques et l'emplacement actuel des appareils.

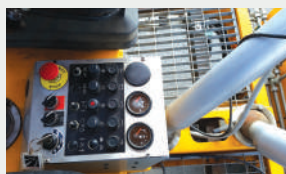
Nous fournissons notamment d'autres services en lien avec la vente de machines d'occasion:

- Rénovation et mise en marche des machines
- Formation des opérateurs
- Transport des machines

## **SOUHAITEZ-VOUS REVENDRE VOS MACHINES BORUM ?**

Veuillez nous envoyer les renseignements relatifs à votre machine à l'adresse [used\\_machines@borum.as](mailto:used_machines@borum.as)

Nous vous contacterons pour convenir des étapes suivantes.







# SOLUTIONS COMPLÈTE BORUM — IT'S STRAIGHTFORWARD

**Chez Borum, nous savons que le succès de votre entreprise dépend d'un équipement fiable qui fait le travail – et le fait bien.**

Notre équipe de vente fournit des conseils éclairés sur le bon équipement pour vos travaux de marquage routier. Et pour chaque machine vendue, nous pouvons offrir une formation sur site à votre personnel afin d'assurer un démarrage facile et rentable.

Pour répondre aux besoins d'un personnel de marquage routier bien formé, nous avons aussi lancé l'École de marquage routier Borum, conçue pour améliorer votre rendement et la qualité de votre marquage.

Si vous avez besoin de notre aide concernant l'une de vos machines, notre service d'assistance dédié à la clientèle est à votre disposition pour vous aider. Nous possédons un stock important de pièces de rechange qui peuvent être envoyées partout dans le monde, dans un délai de 24 heures. Et si nous ne pouvons pas trouver une solution par téléphone, nos techniciens locaux qualifiés vous fournirons un service rapide sur site.





DEDICATION IS IN OUR DNA

Borum A/S | Højvangsvej 10, Hadbjerg | DK-8370 Hadsten | Tel. +45 87 613 213 | Fax +45 87 613 214  
info@borum.as | www.borum.as