

*Broszura nie jest dostępna w nowym formacie. Pamiętaj, że specyfikacje mogły ulec zmianie. Proszę zapoznać się z wersją EN broszury, aby uzyskać najnowsze specyfikacje.

Maszyna Borum® Master 3000 została zaprojektowana z myślą o znakowaniu autostrad, ale jest także idealnym rozwiązaniem do znakowania głównych dróg w warunkach miejskich i w mniej pagórkowatych terenach (maks. kąt jazdy 19%). Pojemność zbiornika materiału termoplastycznego wynosi 445 l (dla zbiornika beciśnieniowego), 450 l (dla zbiornika ciśnieniowego) i 440 l lub 2 x 440 l dla farby

Dane maszyny Borum® Master 3000, maszyna podstawowa:

Silnik

Chłodzony wodą, 4-cylindrowy silnik Kubota Turbo Diesel 3600 cm³. 63kW (85 KM) przy 2600 obr/min.

Sprężarka

Sprężarka śrubowa, pojemność od 1800 do 3600 l/min. przy 10 barach. Automatyczny system kontroli przepływu powietrza. Zintegrowany system chłodzenia olejem. Chłodnica powietrza z separatorem wody.

Podwozie

Stabilna konstrukcja podwozia z podwójnego profilu. Silnik, chłodnica wody, sprężarka i pompy hydrauliczne zamontowane jako jednostka na tłumikach wibracji.

Kierownica ze wspomaganiem

Podwójne wspomaganie kierownicy z udoskonaloną kontrolą stabilizacji kierunkowej. Kierunkowe sterowanie podczas znakowania i pełne serwowspomaganie podczas jazdy i manewrowania maszyną. Promień skrętu 4,90 m.

Wskaźnik

Odporny na wibracje i regulowany we wszystkich kierunkach. Łatwy do przenoszenia system teleskopowy. Przymocowany na stałe do ramy lub skrętny razem z kołami.

Przekładnia

Przekładnia hydrostatyczna składająca się z pompy tłokowej ze zmienną wydajnością, sterowana z wysokobrotowymi hydraulicznymi silnikami tłokowymi ze zintegrowanymi pełnoobrotowymi dyskowymi hamulcami do parkowania. 0-22 km/h. Ręczna pompa do zwalniania przy wyłączonym silniku. Maksymalny kąt jazdy z obciążeniem 6000 kg wynosi 19% (11°)

Układ hydrauliczny

Pompa Triplex na 3 obwoły hydrauliczne. Pompy pracują na mocy pobieranej z silnika Diesel.

Zbiornik hydrauliczny

93-litrowy zbiornik ze wskaźnikiem poziomu i temperatury. Zamontowana chłodnica oleju hydraulicznego.

Zbiornik paliwa

180 litrów.

Ciśnieniowy zbiornik mikrokul

Pojemność mikrokul: 330 l. Zbiornik podzielony jest na dwa oddzielne zbiorniki. Wyjście wspólne lub oddzielne dla każdej części zbiornika. Ciśnienie maks. 3 bary. Przygotowane do napełniania próżniowego.

Sekcja operatora

Dwa podwieszane fotele operatora - można je w łatwy i prosty sposób przesunąć ze strony lewej na prawą bez konieczności używania narzędzi. Kierownica i panel komputera zamontowane na regulowanym wysięgniku z możliwością regulacji w trzech wymiarach, co zapewnia idealnie ergonomiczną pozycję do pracy dla operatora. Maszyny, które wykorzystują do pracy sprężone powietrze i zbiorniki ciśnieniowe, są wyposażone w regulację ciśnienia sprężonego powietrza z fotela operatora.

Manometry

Ciśnienie powietrza
Temperatura wody
Poziom oleju
Manometr ciśnienia powietrza w zbiorniku mikrokul
Licznik godzin pracy.

System elektryczny

Ałternator 12 V/130 Amp. Światła ostrzegawcze, tylne światła, przednie światła, akumulator i przekładniki.

Komputer Borum® LineMaster:

Układ sterowania do nanoszenia linii

Borum LineMaster umożliwia efektywne sterowanie wszystkimi zadaniami w zakresie znakowania dróg, od nanoszenia linii i znakowania wstępnego do raportowania i fakturowania. Proporcjonalna regulacja prędkości sekwencji znakowania podczas pompowania materiału, dostosowana do ilości podawanego materiału, jego rodzaju i grubości.

- 8" wyświetlacz widoczny zarówno w pełnym słońcu jak i w ciemności
- Łatwa regulacja wszystkich ważnych parametrów podczas znakowania
- Przenoszenie dziennych raportów ze znakowania do komputera w biurze za pomocą pamięci USB
- Opcjonalny moduł GPS umożliwiający rejestrowanie położenia nanoszonych linii

- Przechowywanie do 99 różnych typów linii- ułożonych w prawie 30 programów znakowania
- Wybór języka zgodnie z wymaganiami klienta
- Zawiera przełącznik nożny

Pokrywa silnika

Łatwy dostęp, zarówno z lewej jak i z prawej strony, w celu wykonania czynności serwisowych.

Farba

Standardowa: RAL 1007. Inne kolory dostępne na zamówienie.

Metody aplikacji:

Maszyna Borum® Master BM 3000 została zaprojektowana do pracy w jednej z poniższych metod aplikacji. Wyposażenie jest montowane na maszynie w zależności od wymagań konkretnego klienta.

Kliknij swój wybór, aby zobaczyć dane:

[Ekstruder termoplastu \(T\)](#)

[Ekstruzja termoplastu z systemem Do'n Line \(DL\)](#)

[Ekstruzja termoplastu z systemem Do'n Line i natryskiem \(SP DL\)](#)

[System Do'n'Line i natrysk \(pompa\) \(SP P DL\)](#)

[Natrysk termoplastu z pompą \(SP/P\)](#)

[Natrysk termoplastu ze zbiornikiem ciśnieniowym \(SP\)](#)

[Natrysk termoplastu ze zbiornikiem ciśnieniowym i ekstruderem \(SP/T\)](#)

[TNatrysk termoplastu z pompą i ekstruderem \(SP/P/T\)](#)

[Ekstruder termoplastu i farba pod ciśnieniem \(T/C\)](#)

[Zbiornik farby pod ciśnieniem- 1 zbiornik lub ewentualnie 2 zbiorniki \(C\)](#)

[Farba – system airless \(CA\)](#)

[Rozścielacz do linii akustycznych \(RL\)](#)

[2-komponentowa masa chemoutwardzalna \(CP\)](#)

[2-komponentowa masa chemoutwardzalna, system airless \(CP A\)](#)



Borum International A/S
Højvangsvej 10
Hadbjerg
DK-8370 Hadsten

Phone +45 8761 3213
Fax +45 8761 3214

info@borum.as
www.borum.as



Opcje:

System pistoletów do mikrokul

Zob. ulotki o pistoletach [Pistolety i pistolety do mikrokul](#)

Tempomat

Stabilna prędkość jazdy maszyny, zapewnia jednolitą jakość znakowania - jednakową grubość powłoki i jednolity wzór.

Możliwość zapamiętania ustawień w dwóch pamięciach.

Prędkość można ustawiać przyciskiem:

- 1) $\pm 0,1$ km/h (w górę i w dół) w przedziale 0-3 km/h
- 2) $\pm 0,3$ km/h (w górę i w dół) w przedziale 3-6 km/h
- 3) $\pm 0,5$ km/h (w górę i w dół) w przedziale 6 i więcej km/h

Podnoszony hydraulicznie wskaźnik

Podnoszenie i opuszczanie wskaźnika wykonywane z fotela operatora.

System trasowania

Elektronicznie sterowany system trasowania z teleskopową podstawą i kołem dystansowym.

Wieszak na pacholki

Do urządzeń bezpieczeństwa ruchu drogowego. Z fotelem lub bez.

Próżniowe napełnianie zbiornika mikrokul

Wieszak do zamontowania świecącej strzałki

Daszek przeciwsłoneczny

Hydrauliczna szczotka lub nóż powietrzny

Do oczyszczania drogi przed malowaniem, zamontowane z przodu urządzenia.

Firma Borum zastrzega sobie prawo do wprowadzania zmian.



Borum International A/S
Højvangsvej 10
Hadbjerg
DK-8370 Hadsten

Phone +45 8761 3213
Fax +45 8761 3214

info@borum.as
www.borum.as



- it's straightforward

Borum Highway, Farba, Airless

Borum® Master 3000 C A

Borum® Master 3000 C A to model Borum Highway z wyposażeniem do malowania farbą w systemie airless.

Wyposażenie do malowania farbą:

Ciśnieniowy zbiornik farby

Zbiornik ciśnieniowy 440 l z opcjonalnym montażem: wzdłużnie lub poprzecznie na osi maszyny.

Opcjonalnie

zbiorniki 2x440 l, mogą być zamontowane poprzecznie na osi maszyny.

Zbiornik ze stali nierdzewnej (opcja)

Opcjonalnie wyposażenie do nanoszenia farby może być dostarczone ze zbiornikiem ciśnieniowym i filtrami wykonanymi ze stali nierdzewnej, przeznaczonymi do nanoszenia farb wodnych i na bazie amoniaku.

Przekładnia mieszadła

Przekładnia hydrauliczna z silnikiem, wałem, zaworem bezpieczeństwa i zaworem odcinającym on/off.

Układ czyszczący

Ciśnieniowy zbiornik na rozpuszczalnik 10 l do czyszczenia węży i pistoletów.

Filtr farby

Filtr z zaworem odcinającym ułatwiającym konserwację.

Pompa airless

Wysokociśnieniowa pompa airless o dwustronnym działaniu.
Wydajność: aż do 24 l/min
Maksymalne ciśnienie: 270 barów.
Zmniejszone uderzenie zaworów, aby zoptymalizować przenoszenie farby.

Filtr wysokociśnieniowy farby

Ze zintegrowanymi tłumikami pulsacji łatwe czyszczenie i konserwacja.

Skrzynka rozdzielcza

Jednokierunkowy zawór pozwalający na podłączenie do 8 węży (1 wąż powrotny, 5 pistoletów do nanoszenia farby i 1 ręczny pistolet do nanoszenia farby).
Węże o dużych średnicach, aby zminimalizować stratę ciśnienia, która daje optymalny rezultat na drodze.

Wózek

Przesuwna rama wózka, na którym są zamontowane 1-3 pistoletów do nanoszenia farby i 1-3 pistoletów do mikrokuł. Łatwo przesuwany z jednej strony maszyny na drugą, w celu zoptymalizowania pozycji roboczej. Odległość od podłoża jest utrzymywana przez koło dystansowe wózka, aby zapewnić stałą szerokość malowania.

System podnoszenia wózka

Podnoszenie wózka z fotela operatora. Siłownik pneumatyczny, podstawa i pneumatyczny zawór elektromagnetyczny.

Pistolet airless do nanoszenia farby BM

Wysokowydajny automatyczny pistolet natryskowy. Dostępne są dysze do natryskiwania farb wodnych, rozpuszczalnikowych i o wysokiej zawartości części stałych.
Możliwość aplikacji linii w szerokości 8-100cm w zależności od liczby pistoletów - 3-5 pistoletów. Zobacz ulotki o pistoletach [Pistolety i pistolety do mikrokuł](#)

System pistoletów do mikrokuł

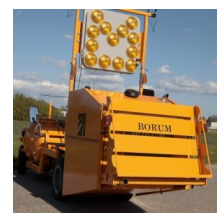
Zobacz ulotki o pistoletach [Pistolety i pistolety do mikrokuł](#)

Opcje:

Szeroki wózek do malowania na lotnisku

Wózek, na którym można zamontować do 5 pistoletów i pistoletów do mikrokuł.

Firma Borum zastrzega sobie prawo do wprowadzania zmian.



Borum International A/S
Højvangsvej 10
Hadsbjerg
DK-8370 Hadsten

Phone +45 8761 3213
Fax +45 8761 3214

info@borum.as
www.borum.as

