

*Буклет недоступен в новом формате. Помните, что спецификации могли измениться. Пожалуйста, обратитесь к версии буклета EN для последних спецификаций.

Borum® Master 5000 включает целый ряд высокопроизводительных машин для нанесения разметки на скоростные автомагистрали. Объём бака: 450/630/780 л для термoplastика (бак под давлением), 445/585/710 л для термoplastика (бак без давления), а также 2 бака по 440 л или бак ёмкостью 1000 л для холодной краски и холодного пластика.

Бак большей вместимости позволяет сократить количество дозаправок в период работы машины.

Машины данной категории, оснащённые баками большей вместимости, являются прекрасным выбором для проведения дорожно-разметочных работ в гористых районах. С помощью двухскоростных колёсных гидромоторов достигается возможность работы машины на уклонах до 30% (16°).

Технические характеристики базовой машины Borum® Master 5000:

Двигатель

4-цилиндровый турбодизельный двигатель Kubota объёмом 3,8 л с жидкостным охлаждением. 74 кВт (99,2 л.с.) при 2600 об/мин.

Компрессор

Винтовой компрессор производительностью от 1800 до 3600 л/мин при давлении 10 бар. Автоматическая система регулирования подачи воздуха; система охлаждения масла. воздухоохладитель с влагмаслоотделителем.

Шасси

Устойчивая рама из двойного профиля. Двигатель, компрессор и гидравлический насос установлены на отдельной виброзащищённой раме.

Рулевое управление с усилителем

Рулевое управление с переменным усилием для улучшения управляемости. Стабильность прямолинейного движения при нанесении разметки. Радиус поворота составляет 4,9 м.

Указатель

Защищён от вибраций и легко устанавливается в различных положениях. Лёгкая в обращении телескопическая система. Прикреплён к раме или поворачивается вместе с колёсами.

Трансмиссия

Гидростатическая трансмиссия, состоящая из поршневого насоса переменной мощности, управляемого с рабочего места оператора, и гидравлическими поршневыми моторами, объединёнными с электронно-

управляемыми дисковыми тормозами для парковки машины. Дистанционное переключение повышенной/пониженной передачи: 0-24 км/ч или 0-12 км/ч. Установлен ручной насос для разблокировки тормозных механизмов при выключенном ДВС. Максимальный угол уклона при движении машины массой 7210 кг на малой скорости составляет 30% (16°).

Гидравлическая система

Трёхсекционный насос для привода основных и вспомогательных механизмов. Насосы приводятся в движение с помощью механизма отбора мощности дизельного двигателя. В системе установлен масляный радиатор.

Бак для гидравлического масла

Ёмкость: 93 л с индикатором температуры и уровня масла.

Топливный бак

Ёмкость: 180 л (2 x 90 л).

Бак для стеклошариков под давлением

Ёмкость: 330 л. Бак состоит из двух независимых баков. Возможно как раздельное, так и совместное их использование. Максимальное давление: 3 бара. Может наполняться вакуумным способом.

Рабочее место оператора

Два регулируемых сиденья оператора. Легко устанавливаются на левую или правую стороны машины без использования инструментов. Рулевое колесо и компьютер установлены на регулируемых опорах. Это позволяет устанавливать их в максимально удобное положение. На машинах с оборудованием для

нанесения спрей-пластика давление распыляющего воздуха и давление в баке регулируются с рабочего места оператора.

Контрольно-измерительные приборы:

Указатель давления воздуха. Указатель температуры охлаждающей жидкости. Указатель уровня топлива. Манометр для измерения давления воздуха в баках для стеклошариков. Счётчик моточасов.

Электрическая система

Генератор 12 В/130 А. Приборы световой и звуковой сигнализации, аккумулятора и реле.

Компьютер Borum® LineMaster

Устройство управления нанесением разметки.

Компьютер обеспечивает эффективное и полное управление задачами от нанесения линий и предварительной разметки до создания отчёта и выставления счёта. Управление нанесением разметки пропорционально скорости разметочной машины при использовании насосного оборудования, включая расход, вид и толщину слоя материала.

- 8-дюймовый дисплей с чётким изображением в дневное и ночное время;
- удобная установка всех важных параметров во время нанесения разметки;
- перенос данных, содержащихся в ежедневном отчёте, на офисный компьютер с помощью USB-накопителя;
- система GPS для определения местоположения нанесённых разметочных линий (опция);
- программирование до 99 видов разметочных линий, скомпонованных в 30 программ нанесения разметки;
- выбор языка;
- включает педаль управления.

Моторный отсек

Удобный доступ с правой или левой стороны для обслуживания и ремонта двигателя.

Цвет краски

Стандартный цвет: RAL 1007. Покраска в другие цвета возможна по требованию клиента.

Габариты и масса:

Длина: 5350 мм.
Ширина: 1300 мм + оборудование.
Высота: 2250 мм, включая проблесковый маяк.
Масса: от 3500 кг до 4560 кг без материала.



Borum International A/S
Højvangsvej 10
Hadbjerg
DK-8370 Hadsten

Phone +45 8761 3213
Fax +45 8761 3214

info@borum.as
www.borum.as



Методы нанесения разметки:

Машина Borum® Master 5000 разработана для применения одного из нижеприведенных методов нанесения разметки. Оборудование устанавливается в соответствии с требованиями заказчика.

Для ознакомления с выбранным оборудованием щёлкните мышью на его названии:

[Нанесение термопластика через экструдер \(Т\)](#)

[Нанесение термопластика точками через экструдер Dot'n Line \(DL\)](#)

[Нанесение термопластика точками через экструдер Dot'n Line и нанесение спрей-пластика \(SP DL\)](#)

[Насосное нанесение спрей-пластика \(SP/P\)](#)

[Нанесение спрей-пластика из бака под давлением \(SP\)](#)

[Нанесение спрей-пластика из бака под давлением и нанесение термопластика через экструдер \(SP/T\)](#)

[Насосное нанесение спрей-пластика и нанесение термопластика через экструдер \(SP/P/T\)](#)

[Нанесение термопластика через экструдер и нанесение холодной краски из бака под давлением \(Т/С\)](#)

[Нанесение холодной краски из бака под давлением – 1 бак или в качестве альтернативного варианта 2 бака \(С\)](#)

[Нанесение холодной краски безвоздушным способом \(СА\)](#)

[Нанесение термопластика с помощью каретки \(RL\)](#)

[Нанесение двухкомпонентного холодного пластика \(СР\)](#)

[Нанесение двухкомпонентного холодного пластика безвоздушным способом \(СР А\)](#)

Опции:

Распылитель стеклошариков

Пожалуйста, ознакомьтесь со спецификациями распылителей. [Распылители краски и стеклошариков](#)

Система круиз контроля

Постоянная скорость при нанесении разметки обеспечивает однородное качество дорожной разметки – толщины слоя и неизменность рисунка. Возможность предварительного запоминания двух параметров. Нажатие кнопки изменяет скорость в следующих пределах:
1) $\pm 0,1$ км/ч (вверх-вниз) в интервале 0-3 км/ч
2) $\pm 0,3$ км/ч (вверх-вниз) в интервале 3-6 км/ч
3) $\pm 0,5$ км/ч (вверх-вниз) в интервале 6 км/ч и выше.

Гидравлический подъём указателя

Управление подъёмом и опусканием указателя осуществляется с места оператора.

Система нанесения предварительной разметки

Автоматическая система предварительной разметки с телескопическим кронштейном и опорным колесом.

Держатель для конусов

Обеспечивает хранение и подачу на дорогу сигнальных конусов. С сиденьем для оператора или без него.

Наполнение бака стеклошариками с помощью эжектора

Подогреватель холодной краски

Держатель для установки светящегося указателя

Солнцезащитная крыша

Щётка с гидравлическим приводом или «воздушный нож»

Для очистки дороги перед нанесением разметки; устанавливается прямо перед маркировочным устройством.

Все права на изменения защищены.



Borum International A/S
Højvangsvej 10
Hadbjerg
DK-8370 Hadsten

Phone +45 8761 3213
Fax +45 8761 3214

info@borum.as
www.borum.as



Машина Borum® Master 5000 DL относится к категории Borum Motorway и имеет экструдер для нанесения термопластика с помощью системы Dot'n Line. Фирма Borum предлагает две модели Dot'n Line: базовую и усовершенствованную.

Оборудование системы Dot'n line

Различные виды разметки и способы её нанесения

Оборудование системы Dot'n Line хорошо приспособлено для нанесения термопластика для обоих видов (обычного и профильного) дорожной разметки. Таким образом, с помощью системы Dot'n Line можно наносить хорошо видимую в дневное время разметку, разметку со световозвращающимся отражением для тёмного времени суток или объединённую разметку, объединяющую эти два вида. Чтобы соответствовать этим требованиям, система Dot'n Line предлагает решение «три в одном»:

- * Основные линии, наносимые через экструдер (плоские линии).
- * Точки.
- * Уникальное сочетание основных линий и точек (Dot'n Line).

Использование функции нанесения точек позволяет изменять количество точек от 15 до 35 на один метр разметки путём регулирования частоты вращения барабана с отверстиями с помощью компьютера. Для получения точек большего диаметра следует использовать барабан с большим диаметром отверстий. При диаметре отверстий в стандартном барабане 12 мм диаметр точек, наносимых на дорожное полотно, будет 20-25 мм, а расстояние между центрами точек составит 25 мм.

Бак для термопластика

Бак для термопластика ёмкостью 445 л, 585 л или 710 л нагревается косвенным путём через термомасло. Температура термомасла и термопластика регулируется автоматически с помощью термостатов.

Вертикальная мешалка

Мешалка с гидравлическим приводом вращается как по часовой, так и против часовой стрелки для получения однородной массы термопластика. Устойчивая конструкция с опорой и

подшипниками в верхней части бака.

Горелка

Дизельная горелка предназначена для нагрева термомасла.

Насос для термомасла

С гидравлическим приводом.

Винтовой насос с системой рециркуляции

Подача термопластика из бака в экструдер Dot'n Line осуществляется с помощью винтового насоса с гидравлическим приводом, управляемого электроникой. Винтовой насос обеспечивает непрерывную рециркуляцию термопластика, которая поддерживает постоянный поток материала через затворы экструдера в случае, когда затворы закрыты, держа их в чистоте и готовности к открытию.

Привод ротора

Управление нанесением разметки пропорционально скорости разметочной машины, включая плотность точек и их размер.

Барабаны с отверстиями системы Dot'n Line

Экструдер шириной 30-50 см комплектуется стандартными 5 см затворами (другие размеры затворов: от 5 до 10 см). Имеются две модели Dot'n Line: базовая и усовершенствованная.

Базовая система Dot'n Line

Данная модель оснащена одним комплектом затворов и предназначена только для нанесения разметки точками без нанесения основной линии.

Усовершенствованная система Dot'n Line

Данная модель оснащена двумя комплектами затворов: один комплект предназначен для нанесения основной линии, другой – для нанесения точек. Регулировка давления для каждой из этих функций осуществляется отдельно. Включение режима остановки в процессе непрерывной рециркуляции термопластика предотвращает расслоение материала.

Система быстрой очистки

Система быстрой очистки с пневматическим приводом для удаления твёрдых частиц из щели экструдера. Может быть применена

во время экструзии; её следы можно обнаружить на разметочной линии, толщина слоя которой немного увеличивается.

Цилиндр подъёма/опускания экструдера

Пневматический цилиндр подъёма и опускания экструдера управляется с места оператора.

Габариты и масса:

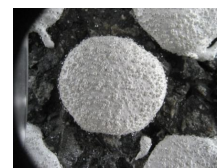
Длина: 5350 мм
Ширина: 1300 мм + оборудование
Высота: 2250 мм
включая проблесковый маяк.
Масса: от 2600 до 3800 кг.

Исходный материал

Оборудование системы Dot'n Line работает только с высококачественным термопластиком, который соответствует нормативным показателям термостойкости и вязкости. Для получения дополнительной информации обращайтесь к поставщикам материала.

Ознакомьтесь с нашими инструкциями.

Все права на изменения защищены.



Borum International A/S
Højvangsvej 10
Hadbjerg
DK-8370 Hadsten

Phone +45 8761 3213
Fax +45 8761 3214

info@borum.as
www.borum.as

