

€ =

It pays to drive a Borum



IT'S STRAIGHTFORWARD

**BORUM**

# LES MEILLEURES MACHINES ET ÉQUIPEMENTS DE MARQUAGE ROUTIER

**Borum est l'un des principaux fabricants de machines et d'équipements de marquage routier au niveau mondial. Nous fournissons les meilleures machines de marquage routier, faciles à utiliser, aux grands groupes internationaux ainsi qu'aux petites entreprises familiales, dans le monde entier.**

Au cours de ces dernières années, nous avons bâti un réseau mondial de personnel de vente et de techniciens afin que vous puissiez obtenir localement les meilleurs services et conseils.

Nous restons en contact étroit avec nos clients et grâce à leurs précieux commentaires, le processus de développement de nos produits et les programmes de formation sont adaptés afin de vous aider à obtenir les meilleures performances de vos machines de marquage routier Borum.

Avec notre gamme de produits bien conçue, les machines et équipements de marquage routier Borum assurent un temps de fonctionnement maximal, une rentabilité élevée, une fiabilité et un confort excellent pour l'opérateur.

Permettez-nous de vous aider à augmenter encore plus le succès de votre entreprise de marquage routier.

-it's straightforward  
The Borum Team



VEUILLEZ CONSULTER LE SITE  
[WWW.BORUM.AS](http://WWW.BORUM.AS)



# NOUVELLES NORMES POUR LE MARQUAGE ROUTIER

**Les machines Borum peuvent travailler soit avec de la peinture à froid, soit avec des thermoplastiques à chaud, soit deux composants plastique à froid – et avec une variété de méthodes d'application.**

Le marquage des routes joue un rôle primordial pour la sécurité des routes et les normes de qualité et de durabilité deviennent de plus en plus exigeantes chaque année.

C'est pour cela que nous menons des recherches en profondeur. Nous utilisons aussi notre savoir-faire industriel pour nous assurer que nos machines de marquage routier et nos technologies restent à l'avant-garde des spécifications en matière de performance et des demandes de contrôle qualité – et continuent à permettre de définir les normes de l'industrie.

Peu importe le matériel ou le type de ligne que vous choisissez, le marquage avec une machine Borum est facile et « straightforward ».





BASIC LINE



CHESS



AGGLOMERATE



LONGFLEX



RIB LINE



EDGEFLEX



DOTS



DOT'N LINE

# RÉPONDRE À VOS EXIGENCES EN MATIÈRE DE CAPACITÉ ET D'APPLICATION

Des villes aux autoroutes en passant par les voies rapides, les mégastructures routières et les aéroports, il existe une machine Borum conçue pour répondre à vos besoins en marquage au sol. Chaque modèle offre un ensemble de fonctions afin de répondre aux différentes exigences de capacité et d'application.

**POUR CHOISIR VOTRE PROCHAINE MACHINE VOICI LES FACTEURS CLÉS:**

## QUELLE TAILLE DE MACHINE?

Les machines Borum sont disponibles dans plusieurs dimensions. Évaluez vos types de travail, marquez-vous principalement en ville, sur autoroute ou dans les aéroports ?



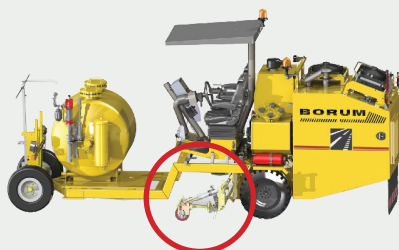
## QUEL MATÉRIAU DE MARQUAGE ?

Vous avez le choix entre trois matériaux de marquage: Thermoplastique (chaud), bi-composants (froid) et peinture à froid. Quel matériau allez-vous appliquer ?





## QUELLE MÉTHODE D'APPLICATION?





Quelles lignes sont demandées dans votre région? Choisissez entre les lignes (type1) ou profiles (type 2) et choisissez de votre équipement. Vous pouvez travailler avec une ou plusieurs méthodes d'application.



**PAR MÉTHODE  
D'APPLICATION**

-  | **PULVÉRISATION**
-  | **EXTRUSION (RIDEAU)**
-  | **RIB LINE (BARRETTES)**
-  | **DOTS**
-  | **AGGLOMÉRAT**

**PAR MATÉRIAU**

-  | **PEINTURE À FROID**
-  | **BI-COMPOSANT**
-  | **THERMOPLASTIQUE**
-  | **THERMO / À FROID**

**PAR SITE**

-  | **VILLE**
-  | **ROUTE PRINCIPALE**
-  | **AUTOROUTE**
-  | **AÉROPORT**



# SOLUTIONS DE MARQUAGE BORUM POUR ZONES AÉROPORTUAIRES

**En raison des besoins spécifiques et de l'ampleur des zones à couvrir, les machines de marquage pour pistes aéroportuaires doivent être ultra efficaces et bien équipées pour limiter au maximum les fermetures et les indisponibilités des pistes.**

Borum fournit une large gamme de machines de marquage automotrices sophistiquées pour les zones aéroportuaires. Elles peuvent s'adapter aux besoins et exigences des clients.

En fonction de la largeur des lignes souhaitées, vous pouvez installer un chariot large et jusqu'à 5 pistolets pulvérisateurs de peinture et 5 pistolets à billes de verre. Cela garantit une application en un seul passage jusqu'à 125 cm de largeur selon l'épaisseur de ligne, les conditions de travail et la vitesse d'application.

Les machines d'application de peinture à froid Borum peuvent également être équipées de plusieurs cuves de produit (et de pompes airless distinctes) pour réaliser simultanément des marquages multicolores.

Pour obtenir de plus amples renseignements, rendez-vous sur le site [www.borum.as](http://www.borum.as).





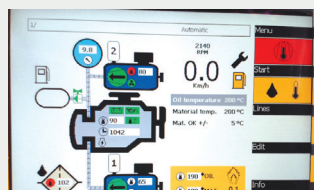
# BORUM LINEMASTER FACILITE LE TRAVAIL DU MARQUAGE ROUTIER

**Avec un modulateur Borum LineMaster intuitif à bord, une nouvelle machine Borum n'est pas seulement la machine la plus intelligente sur le marché, c'est aussi la plus facile à utiliser.**

Le modulateur Borum LineMaster vous offre:

- Un transfert du rapport de marquage quotidien vers un ordinateur de bureau via une clé USB
- Un écran 8" avec une excellente visibilité au soleil ou à l'ombre.
- Un réglage facile de tous les paramètres importants pendant le marquage
- Un module GPS optionnel qui enregistre les positions des lignes marquées
- Le stockage de 99 types de lignes différentes – regroupées en 30 programmes de marquage
- Le choix de la langue

Programmé pour faciliter la vie de tous, de l'opérateur au personnel administratif, le Borum LineMaster vous donne le contrôle total sur toutes vos tâches de marquage, de l'application de la ligne et pré-marquage au rapport et à la facturation.





- ÉCRAN 8"
- RÉGLAGE FACILE
- RAPPORT QUOTIDIEN DE MARQUAGE
- MODULE GPS
- 99 TYPES DE LIGNES DIFFÉRENTS
- CHOIX DE LA LANGUE

# PRODUITS SUPPLÉMENTAIRES

Borum propose également un éventail de produits supplémentaires



## FONDOIR MALAXEUR POUR LE THERMOPLASTIQUE

Pour faire fondre et mélanger les produits thermoplastiques avant l'application



## EFFACEURS

Pour un retrait impeccable des marquages



## SYSTÈMES D'ÉPANDAGE POUR LE MARQUAGE MANUEL

La solution idéale pour les petites opérations manuelles de marquage au sol



## SÉCHOIRS

Pour sécher les surfaces mouillées et éliminer les saletés



## REMORQUES

Pour les opérations manuelles de marquage



**BORUM INDUSTRI A/S**  
Industrivej 11, Sønderborg  
6460 Sønderborg, Danmark

**CONSULTEZ LES FICHES TECHNIQUES DE NOS  
PRODUITS SUR [WWW.BORUM.AS](http://WWW.BORUM.AS)**



# SOLUTIONS COMPLÈTE BORUM — IT'S STRAIGHTFORWARD

**Chez Borum, nous savons que le succès de votre entreprise dépend d'un équipement fiable qui fait le travail – et le fait bien.**

Notre équipe de vente fournit des conseils éclairés sur le bon équipement pour vos travaux de marquage routier. Et pour chaque machine vendue, nous pouvons offrir une formation sur site à votre personnel afin d'assurer un démarrage facile et rentable.

Pour répondre aux besoins d'un personnel de marquage routier bien formé, nous avons aussi lancé l'École de marquage routier Borum, conçue pour améliorer votre rendement et la qualité de votre marquage.

Si vous avez besoin de notre aide concernant l'une de vos machines, notre service d'assistance dédié à la clientèle est à votre disposition pour vous aider. Nous possédons un stock important de pièces de rechange qui peuvent être envoyées partout dans le monde, dans un délai de 24 heures. Et si nous ne pouvons pas trouver une solution par téléphone, nos techniciens locaux qualifiés vous fournirons un service rapide sur site.







DEDICATION IS IN OUR DNA

Borum A/S | Højvangsvej 10, Hadbjerg | DK-8370 Hadsten | Tel. +45 87 613 213 | Fax +45 87 613 214  
info@borum.as | www.borum.as